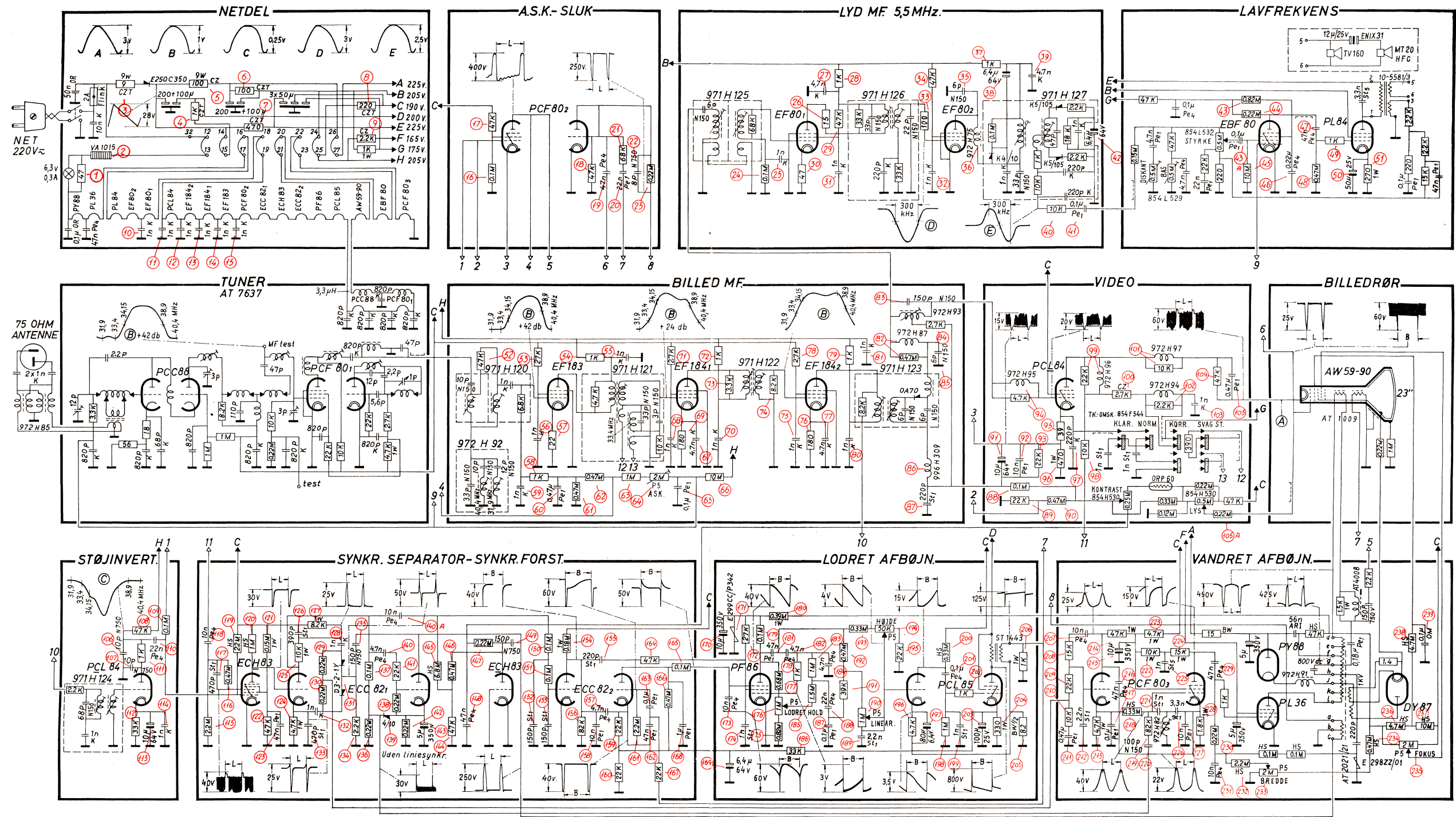


MASTER DE LUXE TV 607



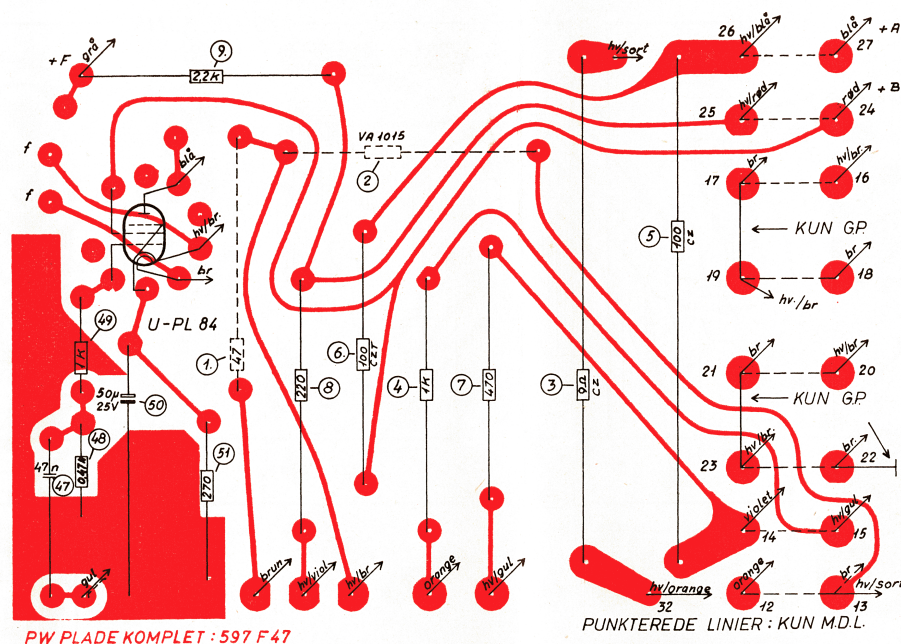
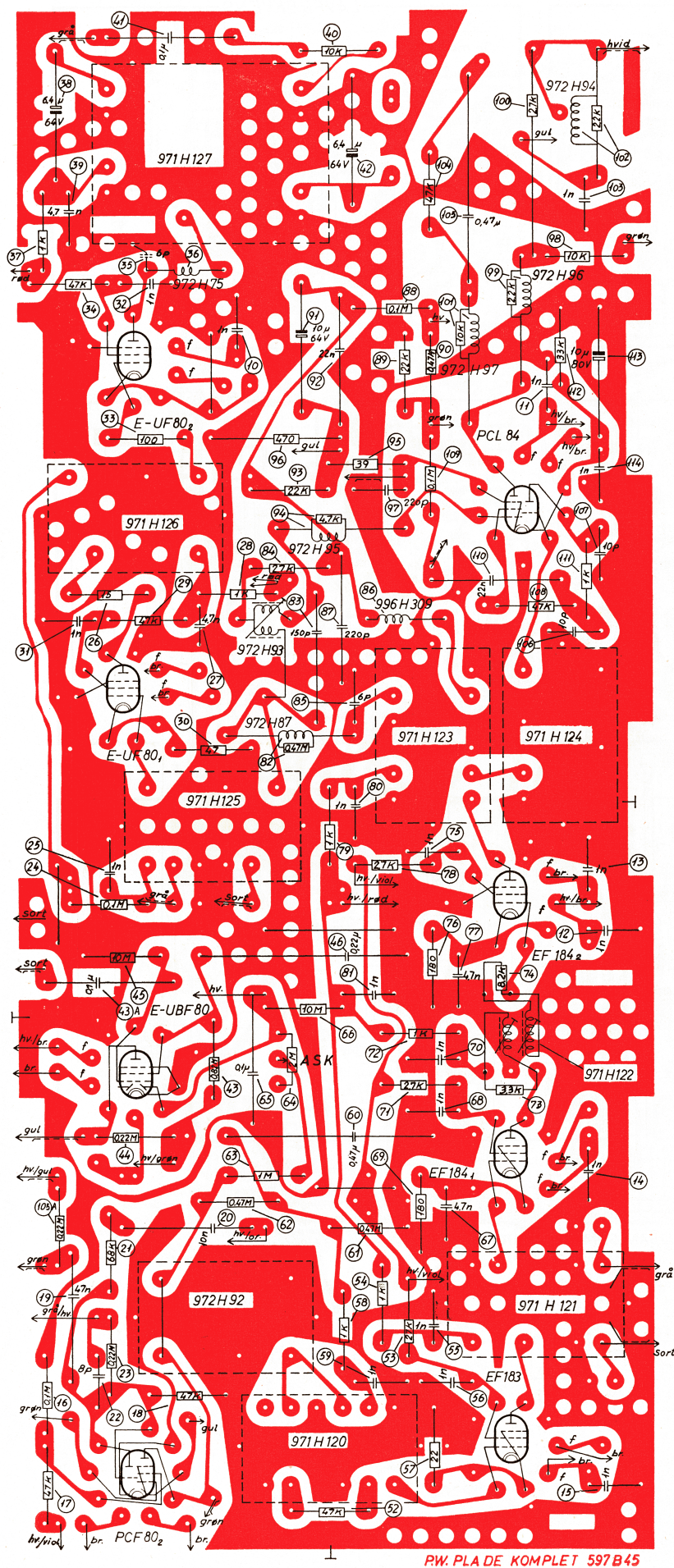
PCF80₁ f 88 29 f ap 0 130 92 k _p 18 1 91 k _t 0 +4 at 97 +4	EF80₁ f 121.9 1282 f s 0 0 k _p 0 0 91 k _t 0	EF80₂ f 128.2 1345 f s 0 2 k _p 200 0 91 k _t 150 2 k 93 0	EBF80 f 9 15.3 f a 110 0 k _s 0 0 91 k _t 0	PL84 f 149.5 37.6 f a 65 65 k _p 0 65 91 k _t 0 100 a _t 92 205	PCF80₁ f 21.6 30.6 f ap 130 85 92 k _p 0 0 91 k _t 0 65 at 97 0	EF183 f 88 94.3 f s 0 0 k _p 185 0 91 k _t 50 0 k 13 0	EF184₁ f 94.3 100.6 f s 0 2 k _p 19 0 91 k _t 180 2 k 93 0	EF184₂ f 100.6 1069 f s 0 2 k _p 195 0 91 k _t 180 2 k 93 0	PCL84 f 121.9 1069 f ap 80 3 k _t 20 185 at 91 19 0 91 k _t 190	AW 59-90 f 21.6 15.3 f 91 40-135 85 k _p 24 40-11591 k _t 190-750 0 91 k _t 15kv	ECH83 f 72.7 56.4 f aH 24 0 k _p 24 0 91 k _t 90 11 92 k _t 0	ECC82₁ f 79 79 f a 95 85 k _p 24 65 91 k _t 25 0 a _t fc 727	ECC82₂ f 60.1 60.1 f a 55 7 k _p 9 +6 0 91 k _t 0 2 a _t fc 66.4	PF86 f 60.1 55.6 f a 45 0 k _p 0 0 91 k _t 1 80 92 k _t -1	PCL85 f 55.6 37.6 f ap 185 2 k _t 92 200 0 91 k _t 17 65 at 91 0	PCF80₁ f 0 9 f ap 110 160 92 k _p 9 3 91 k _t 10 60 at 97 6	PY88 f 204.5 1745 f a 223	PL36 f 165 1748 f 91 -45 a _t k _p 93 0	DY87 f fsk fsk fsk
--	--	--	---	--	---	---	--	---	--	---	--	--	--	---	---	---	-------------------------------------	--	------------------------------

Alle spændinger er målt ved 220V~ på kanal 1 eller 12 med kontrast i stilling max; Oscillogrammer er optaget med ca. 1mV antennesignal og kontrastkontrollen indstillet til 40V. spids til spids på billedrørets katode. Billed-MF-kurver er målt på billedrørets katode med en fast ASK-spænding på 3V. MF-forstærkninger er angivet uden ASK-spænding.

NB: Spændinger målt med rørvoltmeter (Indr. modst. 12 MΩ)

Modstande uden angivelse : 0.5 W. 50T.
 Kondensatorer mærket K : Keramiske (høj k.)
 " " " St1 : Styroflex 125V.
 " " " St5 : " 500V.
 " " " Pe1 : Polyester 125V.
 " " " Pe4 : " 400V.

Ledningsfarver; A - blå
 B - rød
 C - violet-hvid
 D - orange
 E - gul-hvid
 F - grå
 G - grøn-hvid
 H - rød-hvid



Ændring af lodret hold.

Fangområdet kan forøges på følgende måde:

Pos. nr. 170, $10\ \mu$ 350 V, udskiftes til $1\ \mu$ Pe 125 V.

- - 175, 0,82 M_{\odot} , udskiftes til 0,47 M_{\odot} $1/2$ W.
- - 177, 0,68 M_{\odot} , udskiftes til 0,39 M_{\odot} $1/2$ W.
- - 180, 0,39 M_{\odot} , udskiftes til 1 M_{\odot} 1 W.
- - 195, 22 K_{\odot} , udskiftes til 47 K_{\odot} $1/2$ W.

